



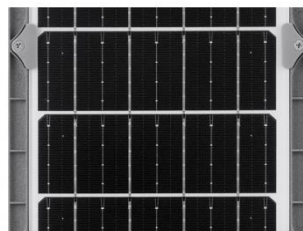
LÁMPARAS SOLARES SERIE PLUS

BENEFICIOS

- Ahorro del **100%** en consumo eléctrico.
- Fácil instalación y cero mantenimiento.
- No necesita cableado ni caja externa de baterías, sistema **'ALL IN ONE' Integrado**.
- Batería de LITIO **REEMPLAZABLE** de alta capacidad. Respaldo de 3 días para días muy nublados.
- Operación 100% automática, 8-10 hrs diarias de iluminación.
- Resistente al agua, altas temperaturas, granizo y vandalismo. Grado Ip65.
- Rápida recuperación de la inversión.

APLICACIONES

- Calles
- Parques y Áreas Verdes
- Estacionamientos
- Fraccionamientos y Condominios
- Casas de Campo y Terrenos
- Hoteles y Centros Comerciales
- Comunidades Rurales
- Senderos, caminos y puentes peatonales



100% SOLAR

Panel solar monocristalino de máxima durabilidad.



GRAN ILUMINACIÓN

LED SMD 3030 con excelente eficiencia luminica.



FÁCIL INSTALACIÓN

Montaje en punta de poste o en brazo horizontal.



Sensor Inteligente

Sensor automáticamente ajusta la potencia 100%, 70%, 50% y 30% según sea necesario.



Batería LifeP04

Batería de Litio integrada



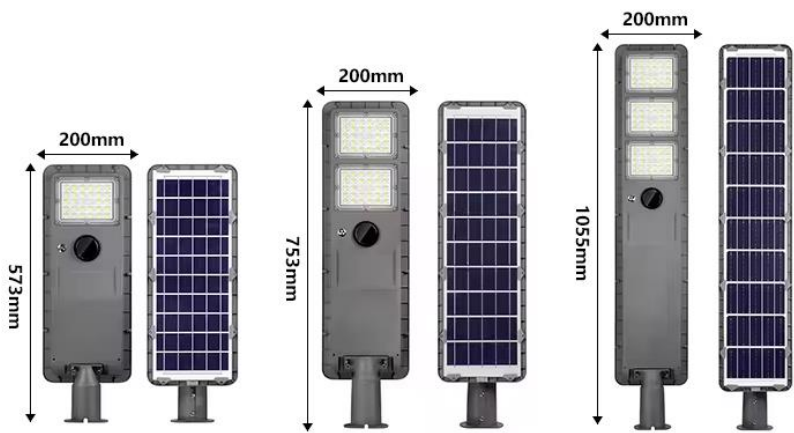


SERIE PLUS



Modelo	PLUS-100W	PLUS-200W	PLUS-300W
Batería	LifeP04 Litio 24AH	LifeP04 Litio 36AH	LifeP04 Litio 48AH
LED	SMD3030	SMD 3030	SMD 3030
Flujo Luminoso (Al 100%)	4,000 LM	7,000 LM	10,000 LM
Panel Solar	30W Monocristalino	40W Monocristalino	50W Monocristalino
Temp Color	3000°-6000°k	3000°-6000°k	3000°-6000°k
Material	Aluminio	Aluminio	Aluminio
Protección	IP65	IP65	IP65
Operación	9-10 Hrs diarias ajuste aut brillo	9-10 Hrs diarias ajuste aut brillo	9-10 Hrs diarias ajuste aut brillo
Altura Recomendada	4 Mts	5mts	6mts





Recommended Mounting Height

